


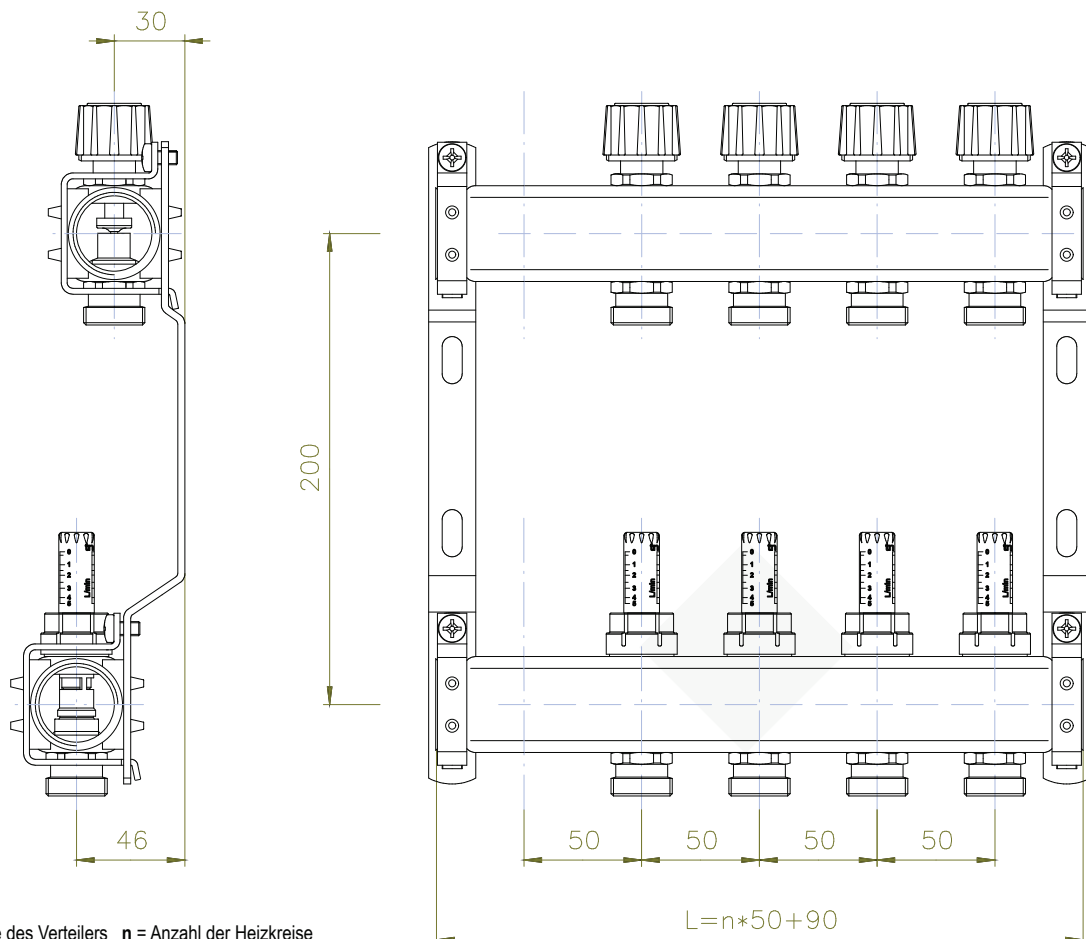
WKS-FUSSBODENHEIZKREISVERTEILER VA-DFA

mit Durchflussmengenmessern
Technisches Datenblatt Seite 01 von 02

Technische Daten		Kreise	Typ	Länge	Artikel Nr.
					
Verteilerbalken:	Edelstahl WSt-Nr. 1.4301	2	VA-FBif 2	190 mm	160002
Dimensionen:	DN32 Edelstahlprofil, 1330 mm ² Querschnittsfläche	3	VA-FBif 3	240 mm	160003
Anschlüsse:	1" Innengewinde, beidseitig	4	VA-FBif 4	290 mm	160004
Vorlauf:	Durchflussmengenmesser 0-5,0 l/min	5	VA-FBif 5	340 mm	160005
Rücklauf:	Integrierte Ventile, voreinstellbar • Anschlußgewinde M30x1,5 mm • mit Handverstellkappe • Stellantriebe nachrüstbar • Kvs 2,74	6	VA-FBif 6	390 mm	160006
		7	VA-FBif 7	440 mm	160007
		8	VA-FBif 8	490 mm	160008
		9	VA-FBif 9	540 mm	160009
		10	VA-FBif 10	590 mm	160010
		11	VA-FBif 11	640 mm	160011
		12	VA-FBif 12	690 mm	160012
		13	VA-FBif 13	740 mm	160013
Abgänge:	3/4" AG mit Eurokonus, Abstand 50 mm				

Lieferumfang:

bestehend aus Vor- und Rücklaufbalken. Jeder Verteilerbalken zusätzlich mit zwei 1/2" Innengewinden für Entlüftungsventile und Füll- und Entleerhähne. Der Verteiler ist in schallgedämmten Haltern vormontiert. Mit Bezeichnungsaufklebern und Einstellanleitung im Karton verpackt.



L = Länge des Verteilers n = Anzahl der Heizkreise

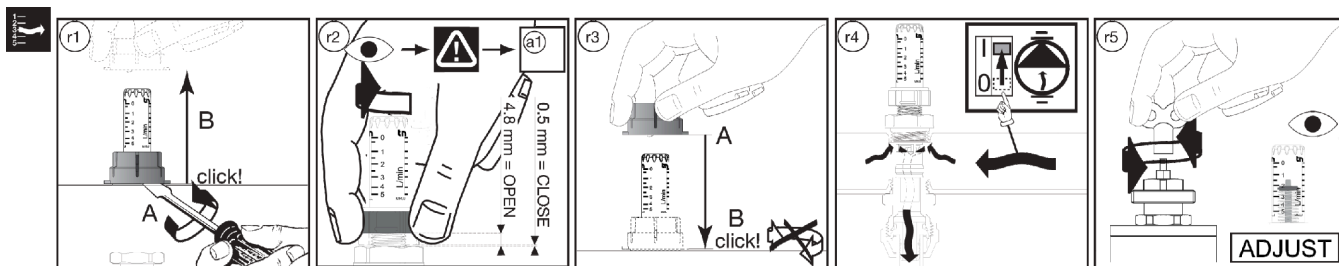
Einstellanleitung

Setup Instructions
Istruzioni di taratura

Einregulierung mit reproduzierbarer Voreinstellung

Balancing with reproducible pre-setting
Bilanciamento con pre-taratura riproducibile memorizzata

1. Plombierkappe abziehen
Remove cap
Rimuovere la copertura
2. Durchflussmesser öffnen
Open flowmeter
Aprire flussometro
3. Plombierkappe wieder montieren
Reposition the cap
Riposizionare la copertura
4. Durchfluss herstellen
Generate and control flow
Controllo di flusso
5. RL-Ventil einregulieren / Einstellwerte am VL kontrollieren
Balance return valve / control settings at the flowmeter
Bilanciamento valvola di ritorno / controllo sul flussometro

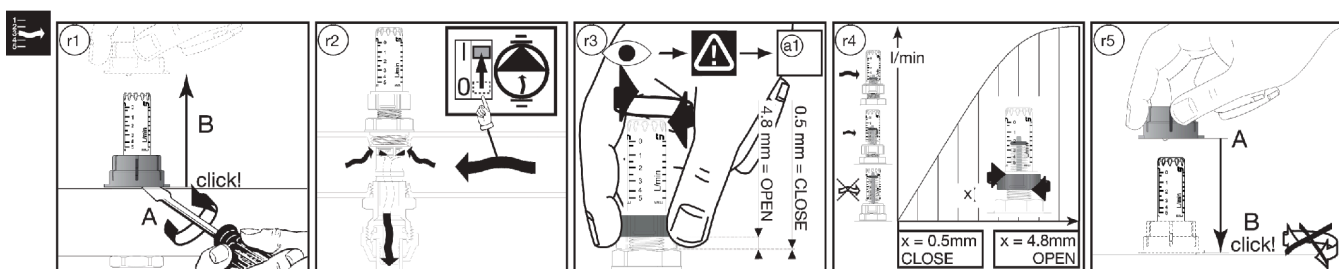


oder / or / o

Einregulierung über den Durchflussmesser

Balancing with flowmeter
Bilanciamento con flussometro

1. Plombierkappe abziehen
Remove cap
Rimuovere la copertura
2. Durchfluss herstellen
Generate and control flow
Controllo di flusso
3. Durchflussmesser einregulieren
Balance flowmeter
Bilanciamento flussometro
4. Einstellwerte kontrollieren
Control the settings
Controllare impostazione
5. Plombierkappe wieder montieren
Reposition the cap
Riposizionare la copertura



Druckverlustrdiagramm ▶

Pressure drop graph
Diagramma delle perdite di carico

